

新虎通り

Street Illuminated Panels.

虎ノ門と新橋を結ぶ通称「新虎通り」。開発が進むこのエリアは、ビジネスだけでなく居住エリアとしても、食・カルチャー・エンターテインメントのスポットとしても新たな展開が繰り広げられています。これまでも東北の六祭りが終結した「東京新虎まつり(東北六魂祭パレード)」といった大規模なイベントや、地域の方々が行った「新虎打ち水大作戦」などが新虎通りを舞台に開催されました。現在は、新虎通りから日本全国の魅力を発信する「旅するマーケット」、新虎通りの壁面を用いたアートプロジェクト「TOKYO MURAL PROJECT」、グリーンバードによる地域活動などが行われ、東京の新たなシンボルストリートとなる新虎通りを中心に、今後さらなる魅力的な街への進化が期待されています。



虎ノ門ヒルズ

Street Illuminated Panels.

地上52階建て、高さ247mの超高層複合タワー「虎ノ門ヒルズ」は、日本初進出となる革新的ホテル「アンダーズ東京」、1フロア約1,000坪の広大なフロアプレートを持ち最高スペックを備えたオフィス、眺望抜群でホテルサービスも利用できるハイクラス住宅、国際水準のカンファレンス施設、多様な都市活動を最大限サポートする商業施設、約6,000㎡のオープンスペース等で構成され、東京を代表する新たなランドマークとして、東京ならではの新しい魅力を日本そして世界に発信していきます。

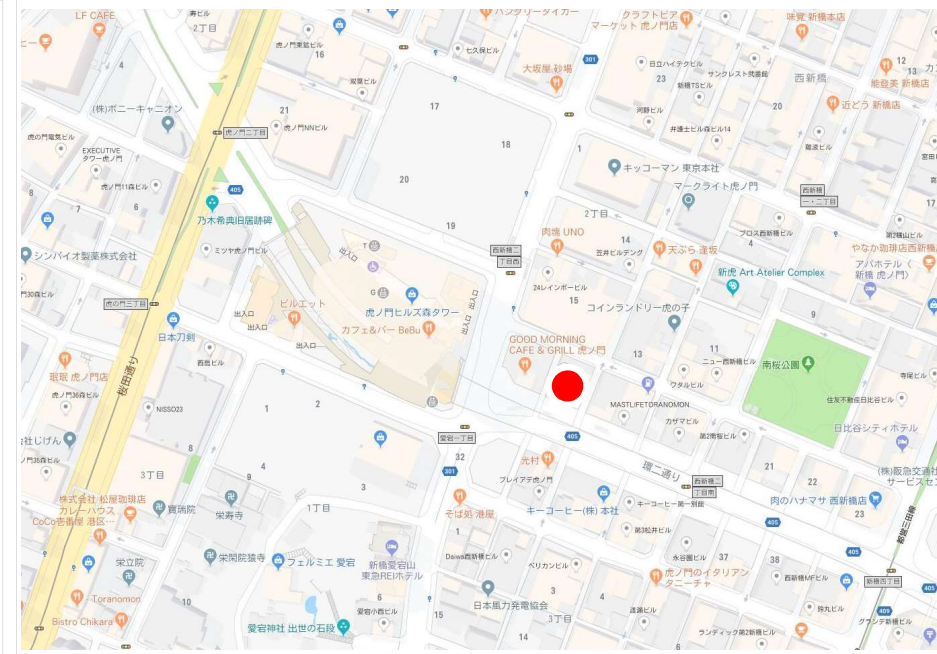
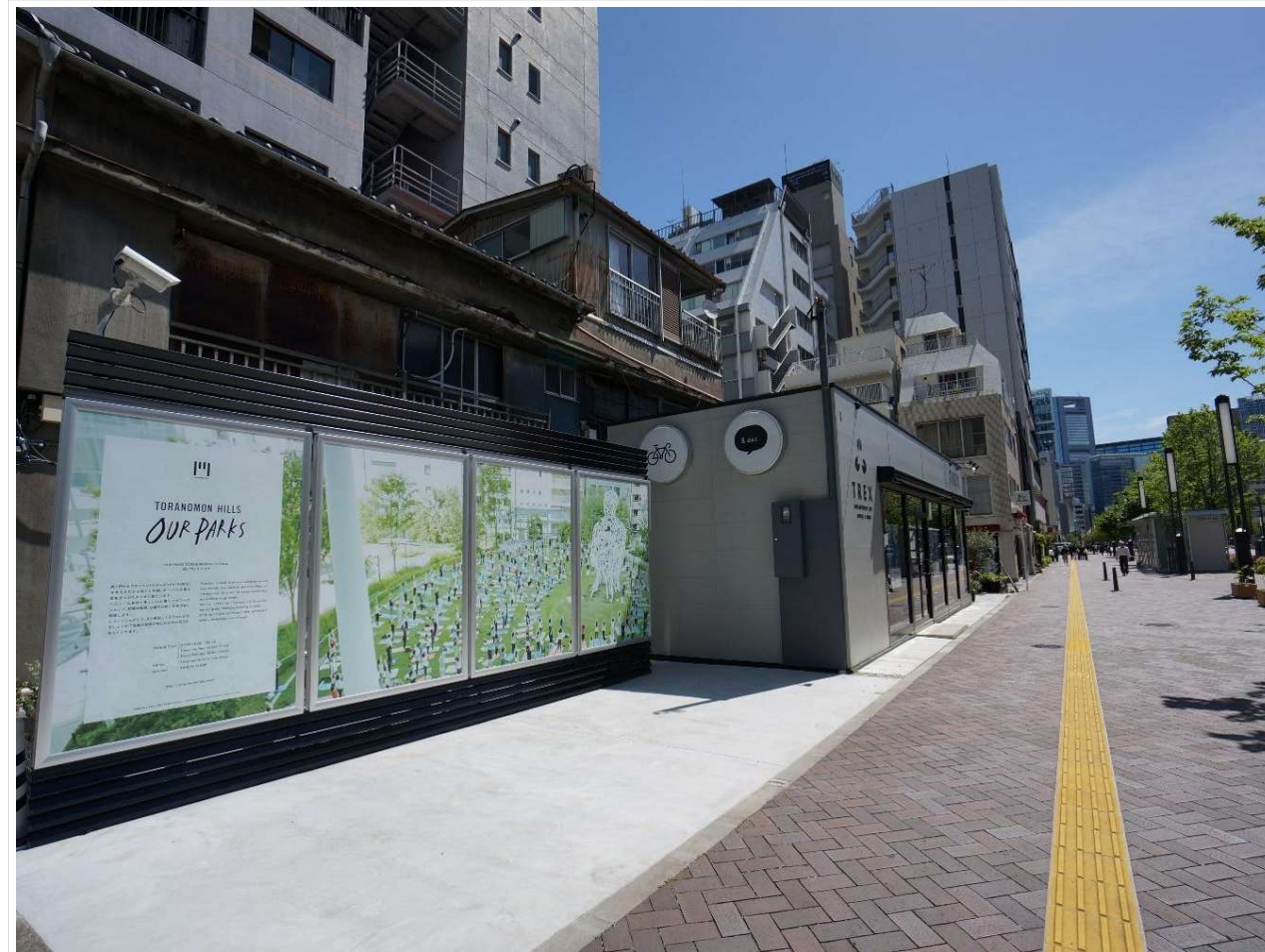


所在地	東京都港区虎ノ門一丁目23番1号～4号
敷地面積	17,069㎡
延床面積	244,360㎡
用途	事務所、住宅、ホテル、店舗、カンファレンス、駐車場
階数	地上52階/地下5階、塔屋1階
着工	2011年4月
竣工	2014年5月29日



新虎通りアートボード

Street Illuminated Panels.



媒体概要

- ◇ 掲出料金 : ￥1,000,000.- (14日間)
- ◇ 意匠製作・取付費・撤去費 : ￥550,000.- (1回分)
- ◇ 消費税別途
- ◇ 電気料金込み
- ◇ クライアント・デザイン審査有り
- ◇ 既存内照式パネル無償貸与
- ◇ 広告設備に関わる保守管理費用は掲出料金に含まれます
- ◇ 決定優先販売
- ◇ 月曜スタート(月曜AM施工)

※完全データ入稿

※ご発注より掲出開始まで広告意匠面の製作期間(約3週間)を要します。

※アートボードの前のスペースは使用可能(内容審査あり)

※隣接店舗「TREX」のプロモーションスペースとの競合調整は致しません。

Billboard	新虎通り アートボード	Size	4面仕様 H2,120mm×W1,476mm (フレーム外寸) H2,000mm×W1,356mm (クリエイティブサイズ内寸)
Address	東京都港区新橋2-17	Spec	Back-lit / FF Sheet (LED内照式)
Route	新虎通り	Face	南面
Recommend	大型内照式4面のストリートボード	Market	虎ノ門ヒルズ

新虎通りアートボード前スペース

Street Illuminated Panels.

スペース概要

◇スペースサイズ : D約3,000mm × W約6,200mm

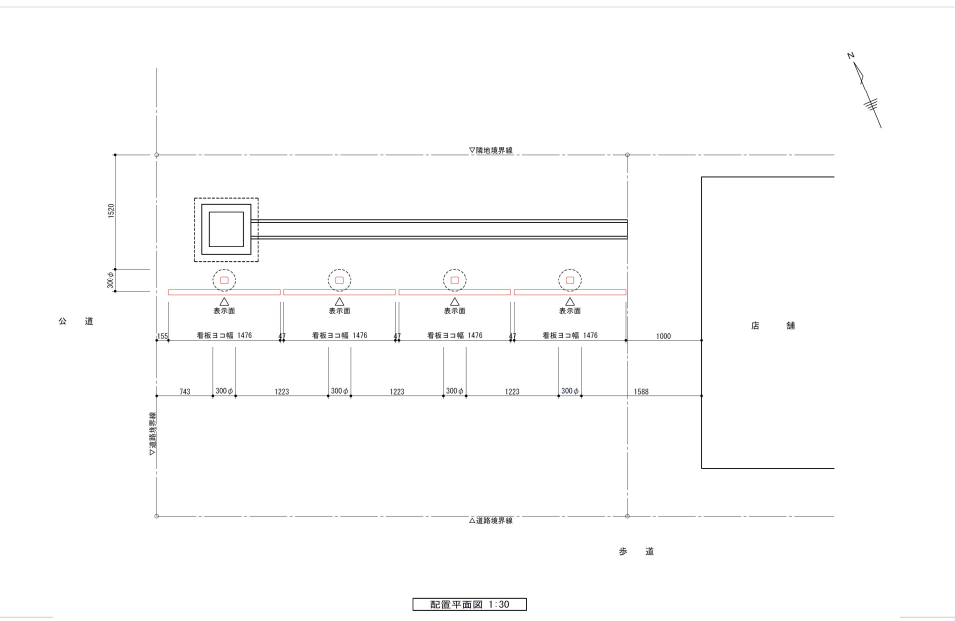
アートボード掲出のオプションとして、スペース利用が可能です。

◇備考

- ・イベント電源盤はありません。予めご了承ください。
- ・スペースの使用に関しましては、企画内容をもとに審査の上で決定させていただきます。
- ・スペースへの搬入出時の建物の破損・第三者障害が発生した場合は、一切の損害を補償して頂きます。
- ・搬出入の際に生じた廃棄物は、必ずお持ち帰り下さい。
- ・設営物のレイアウトにつきましては、近隣テナントの視認性、来街者の安全性を考慮し、変更のお願いをすることがございます。
- ・設営、撤去の時間は、朝9:00以降からお願い致します。
アートボード施工・撤去作業との調整が必要になります。
- ・設置内容に応じて、警備員の配置をお願い致します。(警備員は、指定業者が致します)



◇車両展示事例



A. データ入稿時の注意点

- ◆ データ入稿の場合、Adobe Illustrator CC以下にてご準備ください。
- ◆ 画像データはPhotoshop CC以下にてリンク形式で作成願います。
- ◆ 写真をご利用の場合、ポジ・出力色見本を添付してください。
- ◆ 文字データはアウトライン処理をしてください。
- ◆ インクジェット出力ですので、色数はCMYK4色掛け合わせです。(特色は使えません)
※特色・RGB等のデータは、製作工程で任意にCMYKに変換させていただきます。
- ◆ コーポレートカラー等通常色指定をお使いの場合、参考として(DIC・PANTONE等の)カラーチップの色見本として添付してください。
- ◆ 背景色及び画像は上下左右に塗り足してください。(各100mm以上)
- ◆ 切れてはいけない文字・写真・ロゴ等の配置は、ボードサイズの95%内に納めてください。

B. 解像度について

- ◆ 入稿データサイズは縮小1/10~1/20程度で作成願います。
- ◆ 写真使用の場合は、**原寸出力サイズで最低35dpi以上**の画像をご用意ください。

C. 入稿データサイズ

① H2,000mm×W1,356mm ※比率=約3:2

- ◆ 計4Creativesをご用意ください。
- ◆ 4面の立面配置図も合わせてご用意願います。

D. 入稿メディアについて

- ◆ データはMO(640MBまで)・CD-R・DVD-Rにてご入稿ください。
- ◆ ストレージサービス(メール送稿)利用によるデータ入稿も可能です。

