

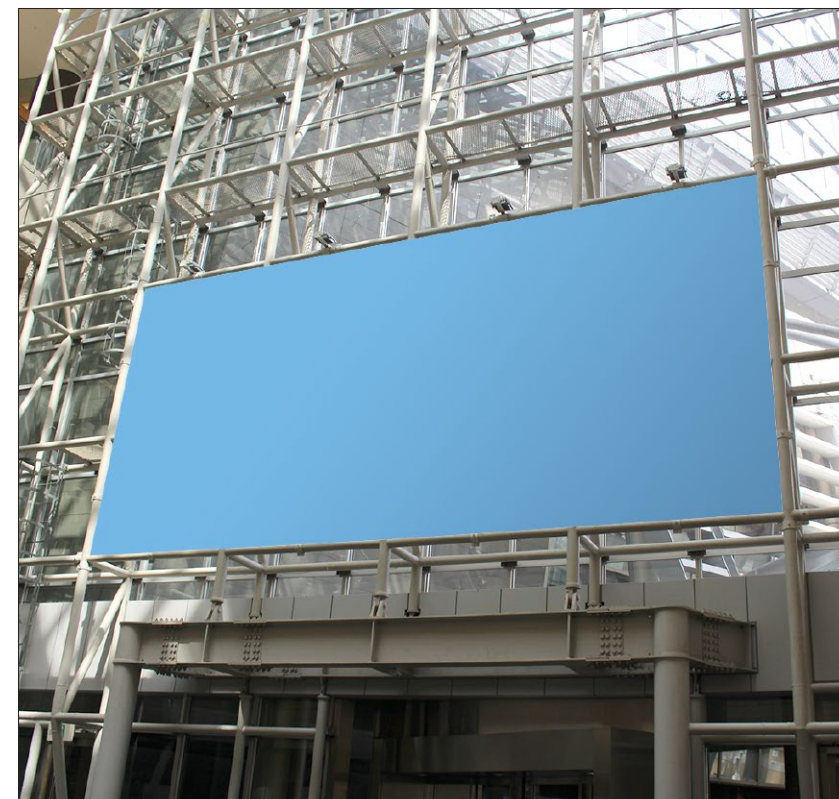
ウェストウォーク トラスバナー

商業店舗が連なる通りウェストウォーク。
当メディアは、66プラザや大屋根プラザにつながる
ウェストウォークのエントランスに位置します。六本木
ヒルズを訪れる多くの来街者のみならず、森タワーへ
のビジネスマンにも訴求できる大変視認性の高い広
告メディアです。

※販売については条件がありますので、担当までお問
合わせ下さい。

ウェストウォークトラスバナー

メディア	バナー
サイズ	北側 H4,670×W5,050mm 南側 H4,600×W10,200mm
販売期間	7日間(月～日) ※施工日1日含む



▲南側 トラスバナー

◀北側 トラスバナー

ウェストウォーク 北側オプション

北側トラスパナーをセット利用頂いた場合にオプションメディアをお使い頂けます。

※販売については条件がありますので、担当までお問い合わせ下さい。

北側3Fブリッジ側面

メディア バナー

サイズ H1,710×W7,390mm

販売期間 7日間(施工日1日含む)

北側ウォール

メディア シート(貼付式)

サイズ H1,600×W3,540mm

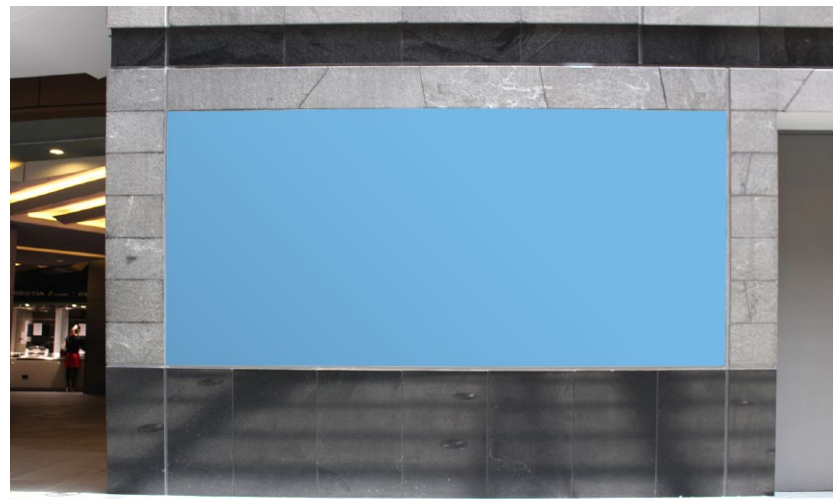
販売期間 7日間(施工日1日含む)



▲北側3Fブリッジ側面



北側3Fブリッジ
北側ウォール



▲北側ウォール

ウェストウォーク 南側オプション

南側トラスパナーをセット利用頂いた場合にオプションメディアをお使い頂けます。

南側3Fブリッジ側面A

メディア パナー
サイズ H1,700×W10,324mm
販売期間 7日間(施工日1日含む)

南側3Fブリッジ側面B

メディア パナー
サイズ H2,100×W12,015mm
販売期間 7日間(施工日1日含む)

南側柱巻き

メディア シート(貼付式)
サイズ H3,025×W1,780mm ※半円
販売期間 7日間(施工日1日含む)



▲南側3Fブリッジ側面A



南側3Fブリッジ
南側柱巻き



▲南側3Fブリッジ側面B



▲南側柱巻き

メディア名	内容	掲出期間	料金
メトロハット	外周	7日間	5,000,000円
	内周	7日間	5,000,000円
	センター吊り	7日間	1,000,000円
<small>*販売期間には、掲出、撤去作業を要する期間を含みます。 *基本スケジュール：月曜深夜取付／日曜深夜撤去 *上記媒体金額には、制作費、取付費が含まれておりません。 *センター吊りはメトロハット内周とのセット利用になります。</small>			
アートボード		7日間	2,000,000円
<small>*月曜～日曜日の一週間。日曜深夜施工・撤去。 *原則メトロハット外周とのセット販売となります。</small>			
水景／キャノピー柱	水景A・C	7日間	5,000,000円
<small>*販売期間には、掲出、撤去作業を要する期間を含みます。 *上記媒体金額には、制作費、取付費が含まれておりません。 *キャノピー柱は水景媒体料金に含まれます。 *天候により水を止める場合がございます。水が流れる時間 8:30～21:00</small>			
メトロハットビジョン	260インチ	7日間(15秒×2回/1時間)	250,000円
<small>*放映本数および日数については別途ご相談下さい。 *別途素材入稿手数料を申し受けます。 *放映時間 8:00～24:00</small>			
地下鉄コンコース		1期(6ヵ月)	2,500,000円
コルトンボックス			9,900,000円
<small>*上記媒体金額には、制作費、取付費が含まれておりません。</small>			

メディア名	内容	掲出期間	料金
ウェストウォーク	北側トラスバナー	7日間	2,000,000円
	南側トラスバナー	7日間	2,000,000円
	南側／北側セット	7日間	3,000,000円
ウェストウォーク	北側3Fブリッジ側面	7日間	500,000円
北側オプション	北側ウォール	7日間	500,000円
ウェストウォーク	南側3Fブリッジ側面A	7日間	500,000円
	南側3Fブリッジ側面B	7日間	500,000円
	南側柱巻き	7日間	500,000円
<small>*上記媒体金額には、制作費、取付費が含まれておりません。 *施工日一日含む *周辺店舗との競合調整あり</small>			
コルトンボックス	ウェストウォーク1F～6F	1期(1ヵ月)	52,000円 ↓ 119,000円
	ウェストウォーク 2F 北側・南側	1期(3ヵ月)	400,000円 ↓ 700,000円
	けやき坂コンプレックス1F	1期(3ヵ月)	300,000円 ↓ 500,000円
<small>*上記媒体金額には、制作費、取付費が含まれておりません。</small>			
ポスターボード	66プラザ ウェストウォーク北側 ※全6面	1期(7日間)	50,000円
	66プラザ アートウォーク側 ※全2面		
	サブエントランス前 ※全12面		
	メトロハット前 ※全3面	1期(7日間)	40,000円
	ミュージアムコーン1F ※全2面		
けやき坂コンプレックスB2F～2F ※全15面			
<small>*上記媒体金額には、制作費、取付費が含まれておりません。</small>			

※ 上記料金表は2022年7月現在のものです。予告なく料金の変更がございますので、詳細は事務局までお問い合わせ下さい。
 ※ 消費税は別途申し受けます。
 ※ 上記には指定代理店制を採用しているメディアもございます。
 ※ 事前の意匠、映像審査がございます。
 ※ 各種メディアの製作、施工については弊社指定会社となります。
 ※ 各種メディアのサイズは、制作会社により、若干異なる場合がございます。
 ※ 掲出については条件がありますので、担当までお問合せ下さい。

問い合わせ 六本木ヒルズ スポンサーメディア事務局
 TEL : 03-6406-6412

